



2022



企業社會責任報告書

Corporate Social Responsibility Report



關於本報告書

【報告概要與時間範圍】

映興電子股份有限公司(以上簡稱映興電子), 針對 2022 年在環境、社會、公司治理三方面向, 以永續經營之管理方針、執行成果進行揭露, 供各利害關係人了解映興電子推動永續發展、回饋社會之成果, 本報告期間 2022 年 1 月 1 日至 2022 年 12 月 31 日進行說明。

【報告書編制及審核】

本報告書由永續發展委員會執行單位編製, 送交相關單位進行校閱及修訂, 呈請總經理兼董事長賴柄源先生核閱後定稿出版。

【意見回饋與聯絡資訊】

本報告書公告於公司網站以供查閱



對於本報告書有任何建議或指教, 竭誠歡迎您與我們聯絡:



映興電子股份有限公司

地址：台中市南屯區工業十九路 10 號

電話：(04)2358-1581

目 錄

一、映興概況

(一) 基本資料	3
(二) 集團/組織架構	4
(三) 發展沿革	5
(四) 經營理念	6
(五) 品質政策	6
(六) 產品介紹	7~8

二、社會責任

(一) 長期贊助廣播公益廣告	9
(二) 愛心想辦法跳蚤市	10
(三) 台灣行動菩薩大探訪	11
(四) 捐贈	12

三、利害關係人溝通聯絡資訊

(一) 關注議題/聯絡資訊窗口	13
-----------------	----

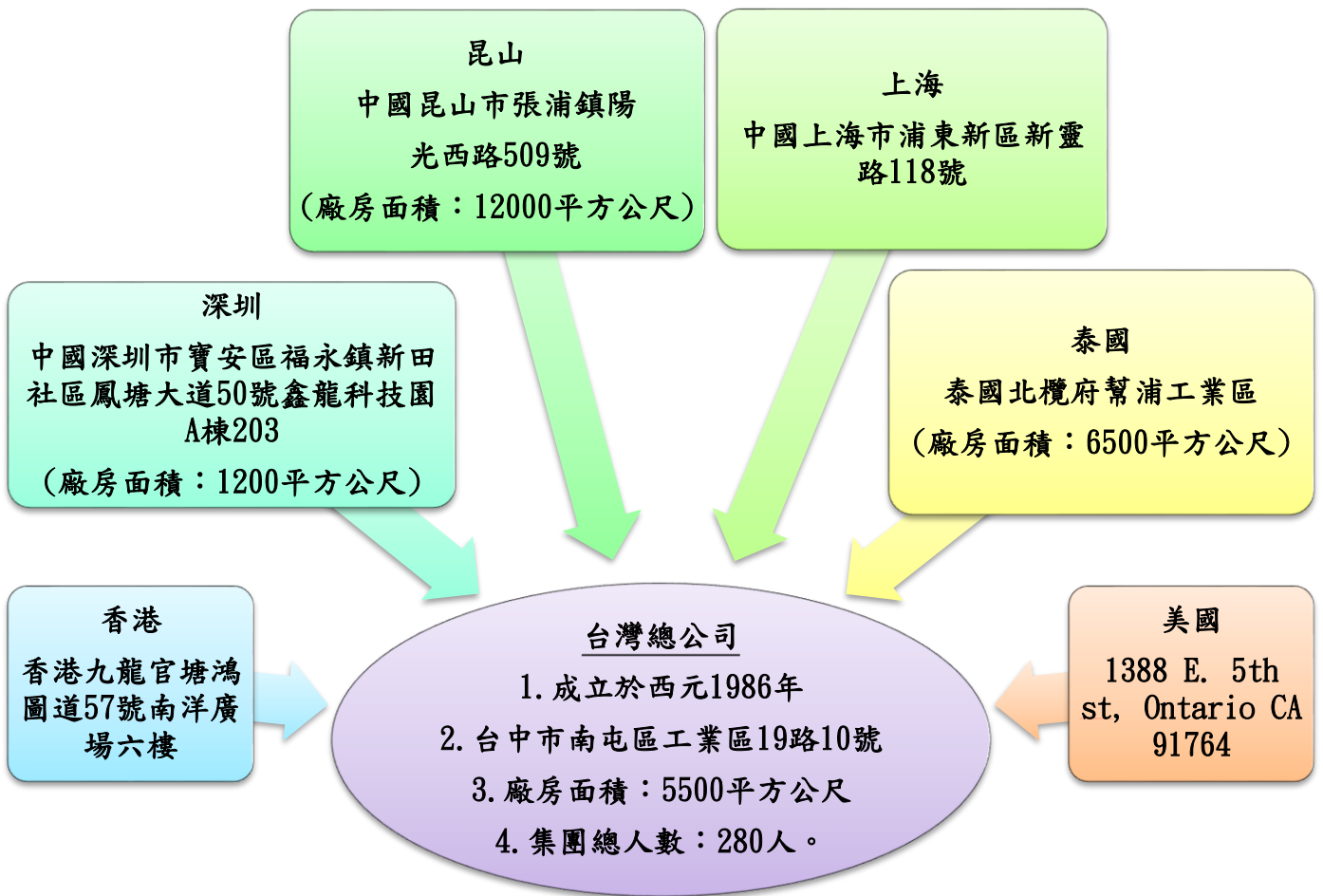
四、勞資關係與工作環境、健康促進措施

(一) 工作環境	14
(二) 廠區職業安全衛生	14
(三) 員工發展及訓練	15
(四) 員工福利	16

五、環境永續

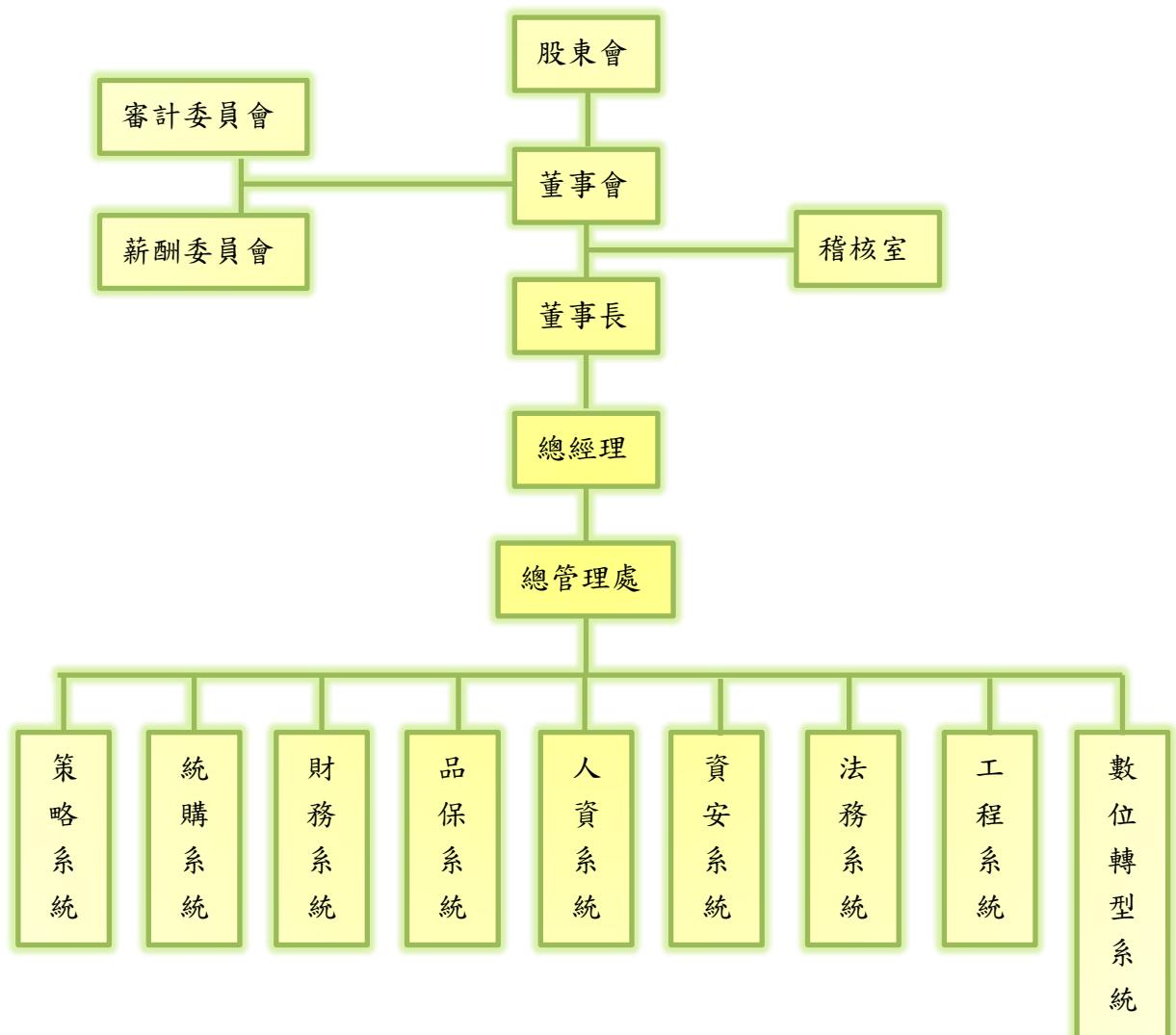
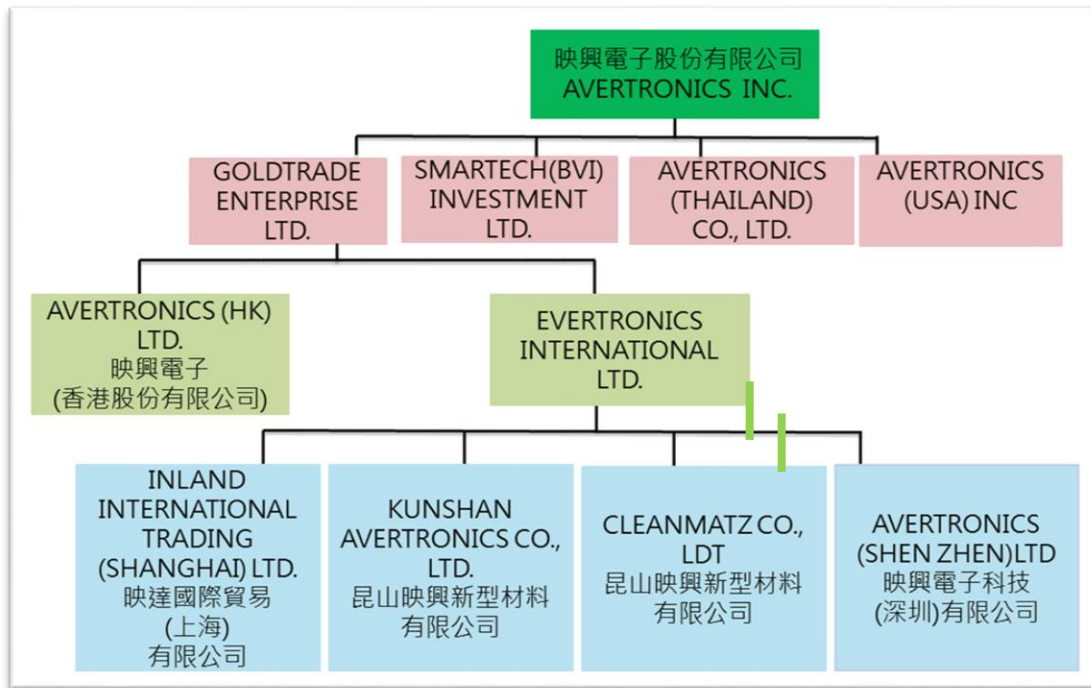
(一) 環境保護政策	17
(二) 水資源永續	18
(三) 節能減碳	19

一. 映興概況



(一) 基本資料

(二)集團/組織架構



(三)發展沿革

- 1986年11月 • 創立於台灣台中市西區大同街，資本額為新台幣200萬元
- 1989年09月 • 遷移至台中市精誠路107號新廠正式營運生產
- 1990年12月 • 正式取得美國德州儀器公司授權代理
- 2003年09月 • 台灣總公司搬遷至台中工業區新廠
- 2005年02月 • 「映興實業(股)公司」正式更名為「映興電子(股)公司」
- 2007年04月 • 建立自有品牌:avin
- 2007年08月 • 通過TS16949認證
- 2008年10月 • 獲選為台中市「快樂勞動勞資雙贏」--樂活職場績優廠商
- 2008年10月 • 賴柄源總經理當選全國傑出總經理獎-中小企業類
- 2011年09月 • 榮獲行政院勞工委員會職訓局評核為2010「TTQS訓練品質評核-企業機構版」-金牌獎
- 2011年11月 • 榮獲第一屆國家訓練品質「中小企業類」金質獎
- 2012年10月 • 自有品牌「多空間型無線控制系統」榮獲外貿協會頒發「科技創新獎」
- 2013年12月 • 榮獲衛服部頒發職場健康促進標章
- 2014年05月 • 榮獲台中市政府勞工局頒發辦理勞工托兒措施績優獎
- 2014年10月 • 榮獲勞工托兒措施績優單位
- 2015年11月 • 榮獲台中市政府「績優中小企業製造業金手獎」
- 2016年10月 • 榮獲台中市第二屆勞動典範獎
- 2018年8月 • 取得IATF16949認證
- 2018年10月 • 智慧照明系統開發與醫護領域應用計畫，獲得經濟部科技研究發展A+專案補助
- 2019年1月 • avin品牌深耕亞洲前進北美行銷拓展計劃，獲得經濟部國貿局補助
- 2019年12月 • 映興電子-專業製造電動自行車防水連接器，獲得鄧白氏第三方企業認證
- 2020年3月 • 掛牌上櫃
- 2021年12月 • 榮獲第二屆數位轉型楷模分享暨趨勢論壇獎

(四)經營理念

企業使命Mission

以優異的資源整合能力，提供汽車、家庭、個人消費性電子元件、模組與系統整合的服務

願景Vision

成為顧客首選的事業夥伴

核心價值Core Value

熱情、誠信、創新、紀律、執行



經營理念Business Philosophy

誠信的服務、實事應求是、科學處事、
成本實至上、盡全力以赴

經營目標Business Goal

產品國際化、客戶滿意化
管理現代化、成果大眾化、生活優質化

(五)品質政策

品質政策Quality Policy

- 我們承諾：我們是一群不斷進步、認真負責、受過良好訓練的團隊，提供客戶高品質之產品並確保產品符合安全性及法令法規，提供專業的服務、及時交期且具競爭力的價格，以達成客戶全面滿意的目標。

綠色承諾Green commitment

- 遵守環保法令，符合相關要求
- 落實環境教育，預防環境污染
- 持續環境改善，提升環境品質
- 提供綠色產品，堅持綠色承諾

(六)產品介紹



代理元件&連接線組產品應用在 工業應用產業



TPS/UPS 電源線組



投影機高壓高溫線組



車窗電機保護器



汽車電動座椅電機出口線組



APP大電流電源線組



電機馬達出口線組



電池線組



汽車倒車顯影線束組

代理元件&連接線組產品應用在 健康照護產業



PCBA 設計代工



電動飛輪健身車



氫燃料電池系統



電動機車



電動代步車



電動跑步機



移動式太陽能車



電動助力車

防水連接器-應用領域



電動機車



電動助力自行車



移動式太陽能車



無人機



吸塵器



滑板車



無人搬運車



高爾夫球助力車

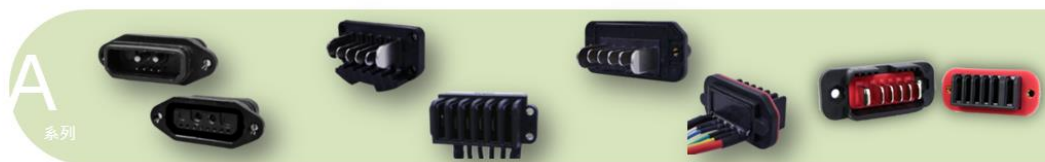


遊艇



水上摩托車

防水連接器-系列一覽



A系列

A1多用途車用防水連接器

A2開刀式防水連接器

A3開刀式防水連接器

A7開刀式防水連接器



B系列

B1 開刀式探針



C系列

C1防水連接器

C2防水連接器



D系列

D1防水連接器

D2防水連接器



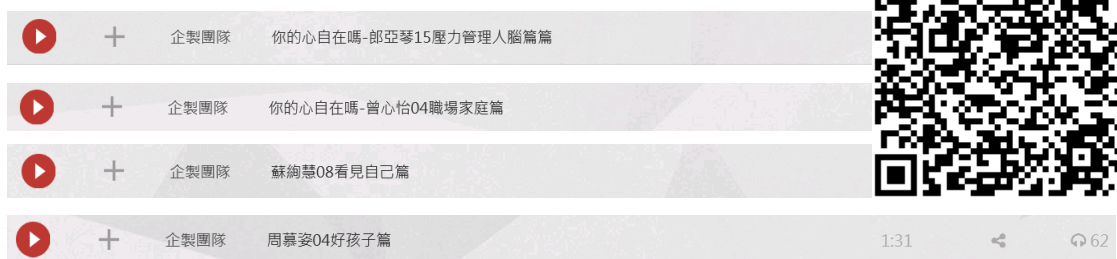
二. 社會責任

映興電子以「人文」、「環保」與「自然」的綠色環保企業自許，董事長賴柄源指出，因應環保節能時代的來臨，映興現階段目標致力於綠能科技產業的轉型發展，建立自有品牌「avin」智慧無線燈控系統，並研發出移動式太陽能儲能系統，成功銷售到美國。

賴董事長認為，企業經營首要人才，除了兼顧股東利益與員工福利外，「優質」、「安全」的辦公環境也是留住好人才的方法，所以映興毅然投入建造費用較傳統工法多出約 30%、以清水模工法建造、榮獲營建署第一屆「綠建築獎」的總部大樓。在映興電子歷經 30 年努力經營，更突顯出其珍貴與價值。

(一)長期贊助廣播公益廣告

本公司長期與 FM97.7 古典音樂台合作，製播"想和你好好談心"短篇公益廣告單元，廣邀各界名人、作家、學者，錄製每則 90 秒鐘動人心弦的心靈雞湯，於空中滋潤聽眾，期盼藉此帶給閱聽人更多人生體悟，擺脫焦慮、痛苦、桎梏，讓每個人和身邊的人更加和諧、美滿。



▶	+	企製團隊	你的心自在嗎-郎亞琴15壓力管理人腦篇篇
▶	+	企製團隊	你的心自在嗎-曾心怡04職場家庭篇
▶	+	企製團隊	蘇綢慧08看見自己篇
▶	+	企製團隊	周慕姿04好孩子篇

1:31 62



(二) 愛心想辦法跳蚤市集

參與社團法人台中市建築經營協會號召舉辦公益跳蚤市集，希望大家懷著環保惜物、幫助他人、將久置未用、完整無缺的衣、物，藉由此活動公開義賣，當日全數所得，捐贈給台中市私立惠明視障者教養院。並邀請映興全體同仁們大手拉小手與家人共同參與此溫馨的公益市集活動，以達親子教育、愛心傳遞之目的。



(三) 台灣行動菩薩大探訪

映興電子選擇與已成立十多年之台灣行動菩薩助學協會共同參與社會公益原因，主要協會是以著重於助學助養的偏鄉地區學生為對象，也許孩子們的家庭貧窮但又不足以領取政府的低收入戶補助，而家庭卻又無力供學就養，協會的精神，就是給予鼓勵、協助、關懷，翻轉孩子們的未來，會上的主人翁，不僅是在經濟上的支援，則是以行動方式親自關懷孩子們，讓孩子們有『向上、向善』的心，透過映興同仁參與的過程也製作成了影片分享給同仁們，未來一起~把愛散播出去~



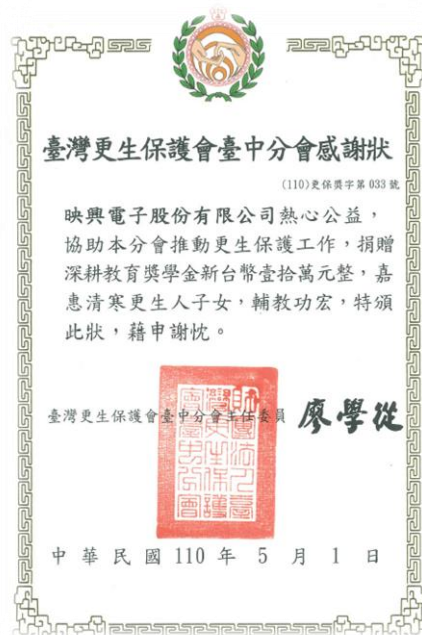
前往偏鄉學校的路途中



(四) 捐贈

捐贈台灣更生保護會針對清寒更生人子女之教育獎助學金，讓孩子們努力向上，正向思考，活出生命光彩。

另外，捐贈台中草湖長青關懷協會，針對社區行動不便或經濟困難之家庭之餐費來購買愛心便當食材，且映興同仁們與社區志工媽媽們共同準備愛心便當，從挑菜、切菜、洗菜、烹調、包裝..等整個製作過程，充滿熱情心、真誠的心，最後完成香噴噴色香味俱全的便當，心中滿足、知足的感受，至今仍保留這樣的記憶。



三. 利害關係人從業道德規範及聯絡資訊

本公司履行企業社會責任使命及願景，及考量利害關係人之權益，在追求永續經營與獲利之同時，重視環境、社會與公司治理之因素，相關資訊揭露之即時性與正確性，並將其納入公司管理方針與營運活動。

(一) 提供下列各管道，內外部相互交流，建立溝通平台資訊：

利害關係人	對映興的意義	關注議題		溝通管道		溝通頻率
員工	員工是公司最重要的資產	營運績效 薪資福利 勞資關係	安全衛生與健康 職場安全 人才培育	全公司月會 部門會議 勞資會議 改善建議案 教育訓練 創新技術說明	經營會議 福委會 員工申訴管道	每月一次
客戶	客戶的支持與肯定是提供獨特專業技術完成案件的使命	環境永續 技術發展 社會責任	法令遵循 風險管理 專業與服務	各種業務說明 拜訪與會議討論	電話、郵件往來 保固與維修	不定期
供應商	供應商穩定專業合作，共創雙贏成長	供應商評價管理 技術創新 公平合理交易	法令遵循 綠色採購 品質管理	供應商評價 供應商不定期蒞臨參訪	電話、郵件往來	不定期
政府機關	因應政府要求及法令遵循	公司治理 法令遵循 環保工安	勞工權益 社會公益	參與官方活動 遵循法令政策	公文與郵件往來 資訊揭露	不定期
股東	維護股東權益，創造股東價值	經營績效 創新研發 財務績效 股利政策	公司形象 公司治理 資訊揭露 薪酬與紅利	法說會 股東大會	回覆來自電話或電子郵件詢問 公司網站或公開資訊觀測站之揭露資料	不定期

投資人關係

- 發言人：林宜嫻
- 職稱：董事長室特助
- 電話：04-23581581
- 電子信箱：lin501214@avertronicsc.com

股務代理

- 股務代理機構：華南永昌綜合證券股份有限公司-股務代理部
- 地址：台北市民生東路四段54號4樓
- 電話：02-2718-6425
- 網址：<http://agency.entrust.com.tw/>

客戶專區(業務主管)

- 電話：04-23581581 ext. 1206
- 電子信箱：sales@avertronics.com

供應商專區(資材主管)

- 電話：04-23581581 ext. 1501
- 電子信箱：supplier@avertronics.com

員工專區(人資主管)

- 電話：04-23581581 ext. 1652
- 電子信箱：anti_sexharr@avertronics.com

企業社會責任信箱

- 電子信箱：csr@avertronics.com

四.勞資關係與工作環境、健康促進措施

公司各項員工福利措施、進修、訓練、退休制度與其實施狀況，以及勞資間之協議與各項員工權益維護措施情形如下：

(一) 工作環境

項目		事蹟
環境 效 益	綠建築	公司廠辦大樓採用清水模為主材，可避免過多環境負擔或汙染，節約可觀的資源；並榮獲內政部營建署第一屆優良綠建築設計作品獎，符合當時六項綠建築指標，驗證公司堅持環保之理念。
	綠色產品	公司投入系統的開發，設計概念以符合節能、環保為核心理念。它推廣使用自然光源，並不使用對環境有害之材料，一切皆符合 GPMS 規定，展現出映興對環保的決心。
	綠色品質	供應商均需通過映興多重綠色環保標準檢驗，包含無鹵政策、GPMS 綠色產品管理系統驗證、ROHS 品質規範等。
	綠色生活	1.鼓勵員工注重飲食，補助員工之餐費，食用公司提供的健康餐飲。 2.提供健康講座及健康檢查。

(二) 廠區職業安全衛生

項目		事蹟
安 全 維 護	廠內安全	1.為提升廠內安全文化，除落實法令規定之安衛教育訓練時數，另規劃其他安全教育訓練，如作業風險評估、交通安全、事故處理及化學品作業危害等多項安全教育以提升員工之安全意識。 2.本廠運用所建置之環安衛系統，落實安全檢點及安衛自主管理，保障員工之安全與健康。
	廠外安全	有感於「維護治安，人人有責」，公司於工業區 19 路廠辦大樓周邊加裝多支長短鏡頭攝影機，增進工業 19 路上所有鄰近公司及工廠之人身、財產及車輛安全。

(三) 員工發展及訓練

公司提供多元化訓練課程及良好在職教育，包括新進人員訓練、在職訓練課程、專業課程以及各種與職務有關之外派訓練課程，以培養富有專業能力並兼具挑戰性之人才，完整的訓練規劃，提昇映興軟、硬體各方面，榮獲 2021 年數位轉型楷模。



(四) 員工福利

公司福利措施分為公司提供之福利及職工福利委員會提供之福利：

1. 公司提供之福利措施：

團體保險(海外派駐人員及業務人員及特定風險性較高人員等)、員工健康檢查、出差旅行平安險、伙食補助、年終獎金、績效獎金、業績獎金、提案獎金及員工認股分紅、三節禮金、獎勵金、 托育兒補助、模範勞工推舉等。



2. 職工福利委員會提供之福利措施：

每年定期舉辦員工旅遊活動、生日禮金、尾牙、春酒、簽訂特約廠商、婚喪喜慶之補助、新居落成禮金、籌備制定之文康活動補助。

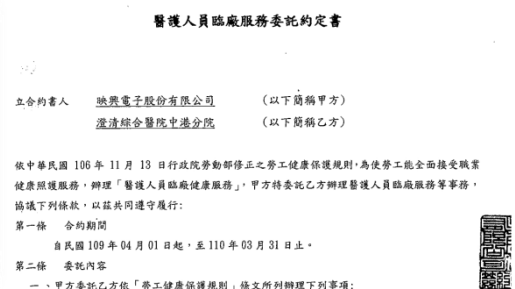


1. 賴風郎基金會(籌備處)： 提供員工與子女獎助學金、急難救助金



2. 健康促進：

團體保險及定期為員工進行必要健康檢查，並進行追蹤管理，及健康宣導，並與醫療院所合作辦理四癌篩檢（大腸癌、乳癌、口腔癌、子宮頸癌）及廠護(醫生)定期至廠內進行健康諮詢與評估，促進員工身體的健康，提前預防疾病發生，並鼓勵員工參與萬人健走、各式馬拉松路跑活動，為自己的健康加分。



五. 環境永續

(一) 環境保護政策

公司長久以來對於綠色品質政策的要求與推動不遺餘力，所有供應商皆需通過映興多重綠色環保標準檢驗，包括無鹵素政策、GPMS 綠色產品管理系統驗證、ROHS 指令規範等。

1. 綠色產品設計：公司於綠色概念表現於自有產品 IGBA 系列上。

- (1) 循環再用：使用無鉛素材設計，外殼以 ABS、PC 材料為主可回收使用；外殼組裝設計不以螺絲固定，採用直接上下蓋組裝方式，可易於回收時分類及減少回收程序。
- (2) 減少廢棄物產生：IGBA 以 zigbee 平台進行開發，主要為比較藍芽、WIFI 平台雖然資訊傳遞量較大，但相對的也較耗電，以遙控器設計而言，電池使用量多並電池使壽命較短；相反的使用 zigbee 雖然溝通場域較 WIFI 小，但品質不會較差，且電池使用壽命較長，並近年於資訊傳遞場域透過無線轉有線之交叉運用，可解決這類問題。

減少有害物質之使用：IGBA 主要功能為調節光源，符合使用者會議簡報、討論會議、用餐、休息…設定，有別於傳統照明之標準亮度過高、耗電負荷大又造成光害之情形，符合省能環保之設計。

2. 清潔生產：

- (1) 原物料使用：公司生產製造以 OEM 生產為主，長期以來提供客戶使用之原料及符合 ROHS 標準，不供應非 ROHS 原料代工製造；映興集團海、內外製造工廠均以此供應標準，客戶亦會有要求無鹵元素時亦會向上管理，要求供應商提供符合標準之產品，落實的進料檢驗與供應商稽核也是公司得以線束製造享有口碑之基石。
- (2) 廢水：目前製程無工業廢水產出。
- (3) 廢棄：偶有錫爐使用但使用無鉛錫塊並配合強迫排氣，且使用機會低，此部分產出量有限。
- (4) 廢棄物管理：規範『一般廢棄物』、『資源回收廢棄物』、『化學品、溶劑』、『廢線材』放置區域，準備適當環境隔離並常備消防器材，以防意外發生，造成環境及財務損失。廢棄物處理承攬商以合格之『合格環保處理廠』、『廢棄物處理廠』、『甲級廢棄物處理廠商』分類負責承包，並簽訂承攬合約書，供承攬商作業遵循，來確保垃圾及廢棄物處理方法在安全造成環境傷害。

3. 工業減廢：將生產線廢棄物之廢線材由管末處理，提升至以產源減量及回收再利用。

4. 環保管理系統：本企業已建置完善的環境與安全管理制度，台灣總公司自 94 年起取得 ISO14001 系統認證後，每年均持續證照

之認證及配合新版實施進行改版，海外深圳廠、昆山廠亦同步取得 ISO14001 認證，每年同時接受證照查核。為了不斷追求環境與安全改善，本企業於日常檢核要求定期執行並維護總子公司的環境與安全管理規範，每月皆施行 7S 巡查檢點（整理、整頓、清潔、清掃、休養、細節、安全），透過機能校閱點檢項目設計點檢各部門之 7S 執行情形，並將環安衛相關檢查項目設計在「7S 機能校閱點檢表」中，依查核員回饋之紀錄與建議落實追蹤改善。

（二）水資源永續

公司在生產作業上使用清潔燃料或能源從事生產，可大幅降低溫室效應氣體之排放，生產時使用去漬油等有機溶劑，能減低清潔擦拭時所帶給大氣及人員之汙染與危害，並停止其他高危害有機溶劑之使用；在管理單位不斷推動環境保護的概念下，水電節約控制已漸漸產生績效，對於節約用水技術有創新發明或整合功能，推廣施行，有下列具體之實績：

1. 改善水龍頭與廁所沖水設備，以降低浪費的用水量。
2. 力行廢水回收再利用成效卓越，且有助於水體環境品質之提升，定期檢查維護水管管線、抽水馬桶、水塔、水龍頭或其他接頭以及牆壁或地下管路有無漏水之情形。
3. 宣導全體人員「節約用水」、「珍惜資源」、「發現有漏水或水閥鬆脫時，主動協助關閉或立即通知管理」之觀念。
4. 本公司僅僅產出生活汙水，無工業廢水產出，每月定期委託工業區汙水廠進行汙水處理，並符合放流水標準排出。

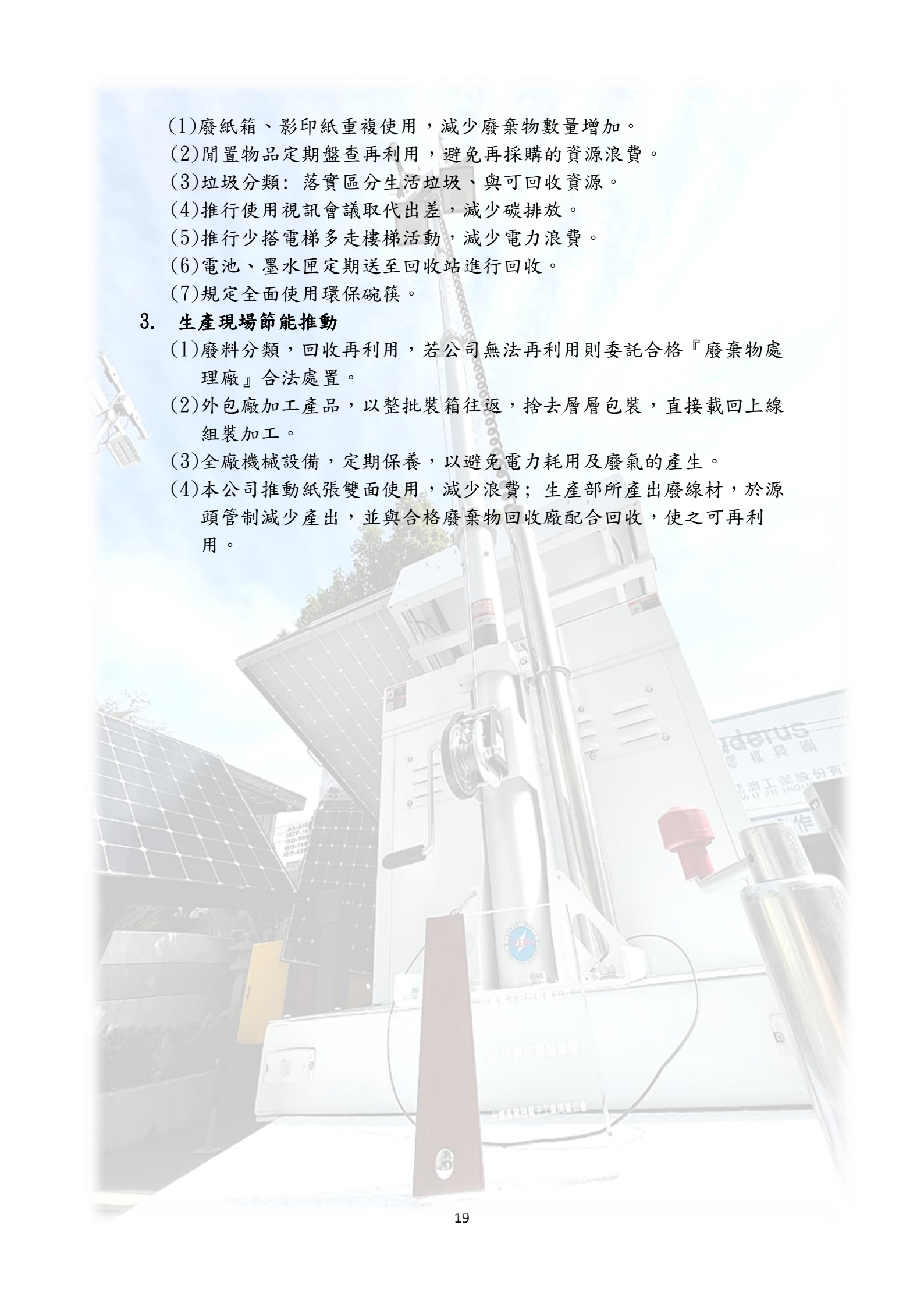
（三）節能減碳

公司本身為非高汙染的工業，除了生產或研發省能源或省資源之產品，對環保更持有高度的熱忱與理念，推動開源節流政策，規劃能源管理不遺餘力，具體實績如下：

1. 廠房節能設計

- (1) 公司內部 99% 的區域皆已採用 T5 節能燈管或 LED 燈具。
- (2) 汰換老舊設備，以減少電力浪費。
- (3) 清水模建築，以減少粉刷、磁磚的加工汙染。
- (4) 施行冷氣、照明節約管制，規定夏天氣溫達 28 度以上方開空調，並調到最舒適溫度，傍晚 5:30 即閉空調；照明設備以有人使用才開電源，長時間離開或下班關閉周圍電器設備。

2. 生活能源節能推動

- 
- (1)廢紙箱、影印紙重複使用，減少廢棄物數量增加。
 - (2)閒置物品定期盤查再利用，避免再採購的資源浪費。
 - (3)垃圾分類：落實區分生活垃圾、與可回收資源。
 - (4)推行使用視訊會議取代出差，減少碳排放。
 - (5)推行少搭電梯多走樓梯活動，減少電力浪費。
 - (6)電池、墨水匣定期送至回收站進行回收。
 - (7)規定全面使用環保碗筷。

3. 生產現場節能推動

- (1)廢料分類，回收再利用，若公司無法再利用則委託合格『廢棄物處理廠』合法處置。
- (2)外包廠加工產品，以整批裝箱往返，捨去層層包裝，直接載回上線組裝加工。
- (3)全廠機械設備，定期保養，以避免電力耗用及廢氣的產生。
- (4)本公司推動紙張雙面使用，減少浪費；生產部所產出廢線材，於源頭管制減少產出，並與合格廢棄物回收廠配合回收，使之可再利用。